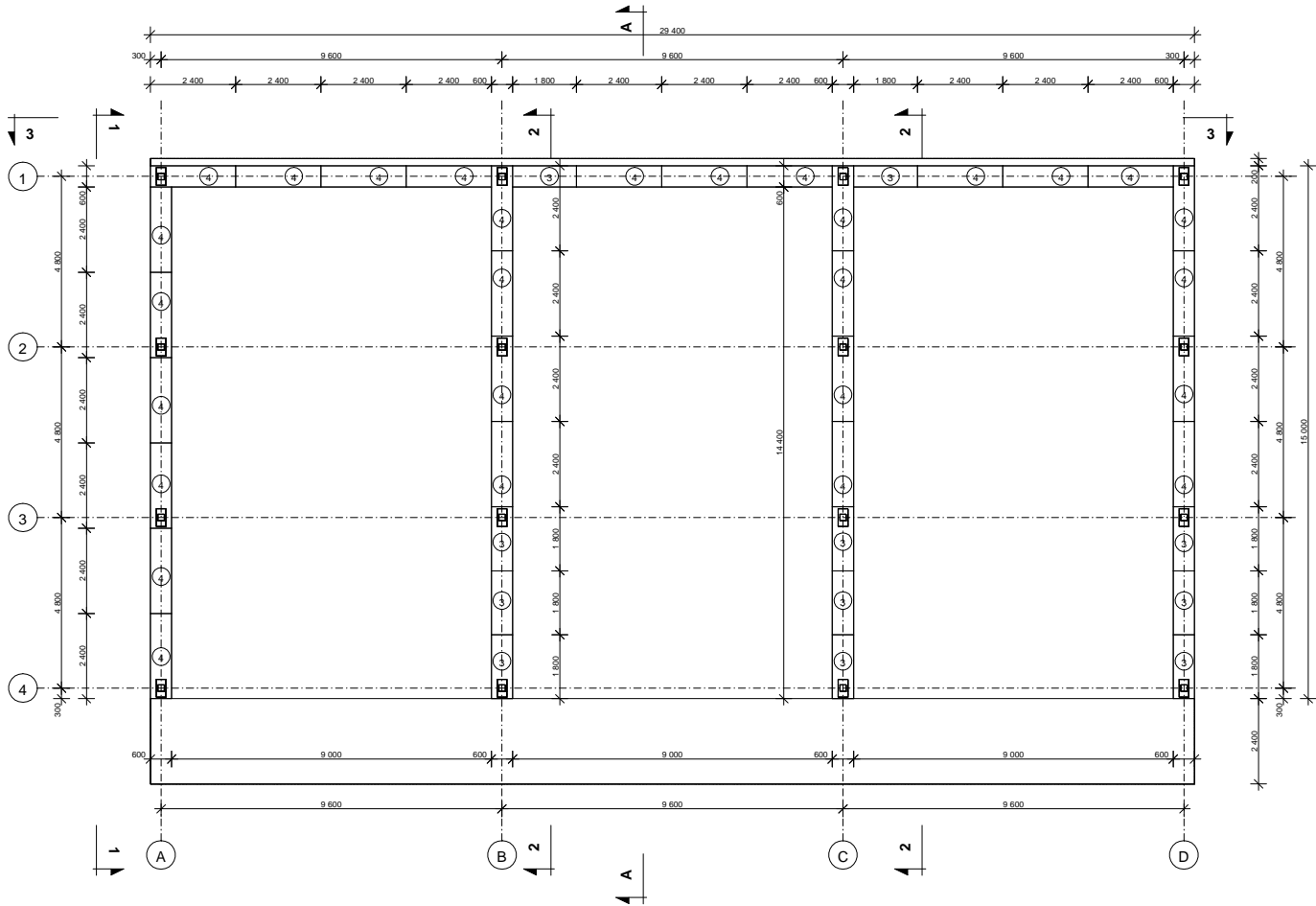
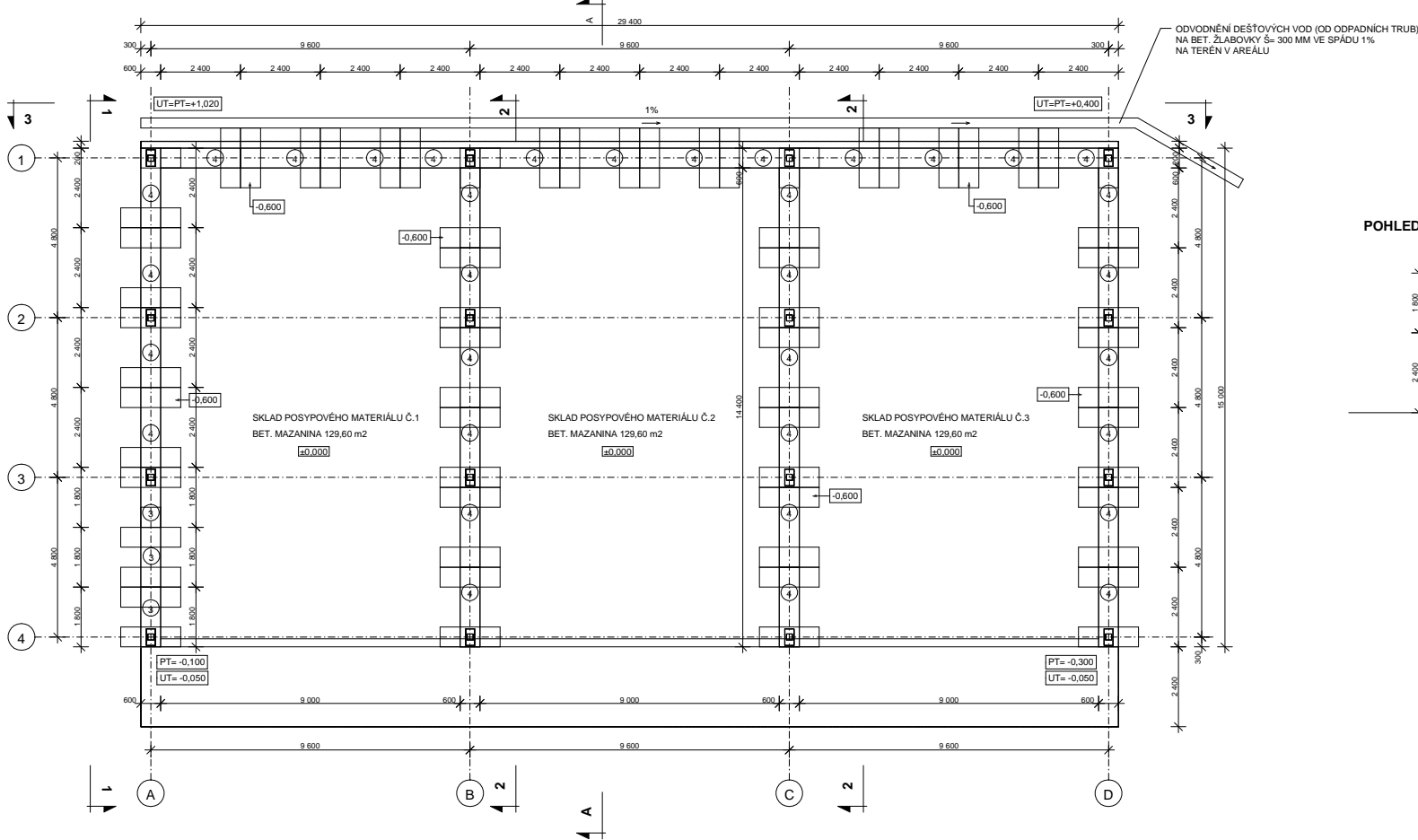


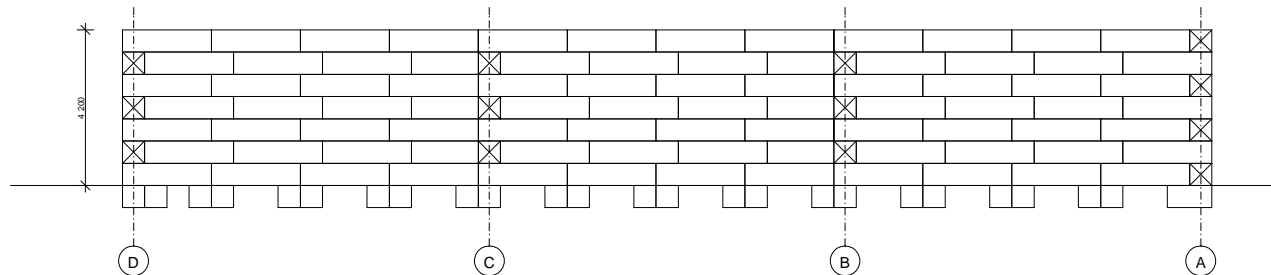
PŮDORYS - 2. ŘADA



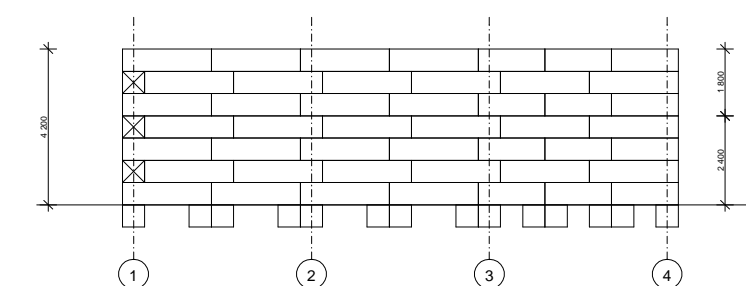
PŮDORYS - 1. ŘADA



POHLED 3



POHLED 1



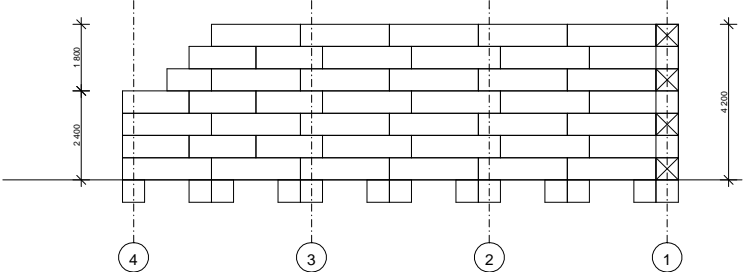
VÝPIS PRVKŮ SVISLÉ KONSTRUKCE:

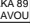
- 2 BETONOVÝ PRVEK RIEDERBLOK 600 x 600 x 1200 mm - 2 ks
- 3 BETONOVÝ PRVEK RIEDERBLOK 600 x 600 x 1800 mm - 43 ks
- 4 BETONOVÝ PRVEK RIEDERBLOK 600 x 600 x 2400 mm - 216 ks

POZNÁMKA:

JEDNOTLIVÉ BLOKY JSOU SPOJENY SPÍNACÍMI TYČEMI SYSTÉMU RIEDERBLOK A KOTVENY DO BET. MAZANINY  
PŘI PROVÁDĚNÍ JE NUTNO POSTUPOVAT DLE PLATNÝCH ČSN A TECHNOLOGICKÝCH PRAVIDEL

POHLED 2 (2x)



PROJEKTANT :	ING. PAVEL ŠEDIVÝ, ANT. DVORÁKA 89 675 71 NÁMĚŠŤ NAD OSLAVOU			ING. PAVEL ŠEDIVÝ PROJEKTOVÁNÍ A REALIZACE STAVBY A. DVORÁKA 89. NÁMĚŠŤ NAD OSLAVOU e-mail : sedivy.pavel@seznam.cz IČO : 65 78 83 11 TEL : 568 623 428 MOB : 608 708 390		
INVESTOR :	KSUS VYSOČINY, p.o., KOSOVSÁ 1122/16 586 01 JIHLAVA					
MÍSTO STAVBY :	K.U. OCMANICE P.Č. 363 PARE :					
NÁZEV AKCE :						
PŘÍSTŘEŠEK NA POSYPOVÝ INERTNÍ MATERIÁL V AREÁLU KSUSV NÁMĚŠŤ NAD OSLAVOU						
MĚŘITKO :	FORMÁT :	DATUM :	Č.ZAK. :	STUPĚN :		
1 : 100	2 A4	07/2015	505-15	PSP		
VÝKRES :	PŮDORYS - SKLADBA KONSTRUKCE			Č.VÝKRESU :	03	